

Allgemeines

Überblick

antecura ist eine bei über 60 Kunden installierte PK-Lösung für

- Pensionskassen
- Sammel- und Gemeinschaftsstiftungen
- Verwaltungsgesellschaften.

Eine Spezialität von antecura ist die sehr hohe Flexibilität, welche mit Hilfe von „antecura Studio“ (siehe unten) gewährleistet wird. Diese Flexibilität ist die Grundlage, um massgeschneiderte Lösungen realisieren zu können.

Fachliche Merkmale

- Aktiven- und Rentnerverwaltung
- Leistungs- und Beitragsprimat sowie alle Mischformen, Kaderlösungen, Fondsverwaltungen und Spezialfälle jeder Art
- Mandantenfähigkeit
- Äusserst detaillierte Anzeige aller Berechnungen und Zwischenresultate am Bildschirm (zu jedem Versicherten)
- Die Durchführung von Simulationen (alle Mutationen und Buchungen) kann auf dem produktiven Mandanten im Simulationsmodus erfolgen, ohne dass die effektiven Daten des Versicherten verändert werden.
- Mehrere Berechnungsjahre können gleichzeitig offen gehalten werden, wobei der Jahresübergang vollautomatisch unterstützt wird.
- Mehrfachanstellung - mehrere Firmen (Lohnquellen/Beitragsabrechnung) je Versicherter, Abrechnung der Beiträge nach Firmen und Kostenstellen, direkte Fakturierung der Beiträge via Rechnung
- Deutsche und französische Version
- Mehrsprachige Dokumente
- Einfaches Erstellen von ad hoc-Listen sowie ad hoc-Dokumenten direkt ins MS Excel/Word-Format

Features¹

- Lebensnachweis via ZAS (UPI): Mit diesem Feature können via UPI-Schnittstelle der ZAS Lebensnachweise via Webservice eingeholt werden.
- Internes Kontrollsystem (IKS): Mit diesem Verfahren können „wichtige“² Transaktionen (z.B. Zahlungen) dem 4-Augen-Prinzip unterworfen werden.

Optionen³

- Kundenzugriff via Internet: Siehe weiter unten.
- Offertsystem via Internet: Siehe unten.
- Rentnerverwaltung

¹ Features sind im Standardumfang enthaltene Funktionen.

² Die Definition der zu kontrollierenden Transaktionen kann direkt im antecura Client vorgenommen werden.

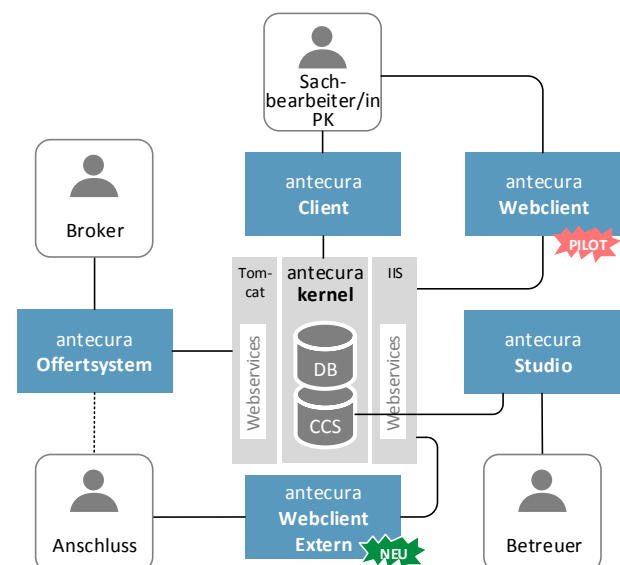
Schnittstellen

- Schnittstellen zu Lohn- und ERP-Lösungen diverser Hersteller wie Abacus, SAP, soreco, SAGE/Sesam
- Schnittstellen zur Stiftungsbuchhaltung (Abacus, FIMAS, SAP, etc.)
- Elektronische Archivierung mit Kendox und Infostore
- Alle Tabellen wie Beitragssätze, Einkaufswerte, Barwerte etc. können direkt aus Excel übernommen werden.
- Parametrisierbare Datenimport/-export-Schnittstelle (für Datenübernahmen und -übergaben)
- Zahlungen via DTA, Auszahlen aus dem Aktiv- und Rentnersystem (Austritte, WEF, Scheidung, Renten, Kapitalbezüge etc.)

Module

antecura umfasst die folgenden 5 Module:

Modul	Kommentar
Client	Verwaltungsprogramm für PK-Sachbearbeiter
Webclient	Der Client als Browserlösung für den Betrieb in Rechenzentren (ASP) bzw. Verwaltungsgesellschaften. Wird derzeit pilotiert.
Webclient Extern	Weblösung, mit welcher Anschlüsse via Internet Daten abfragen, Simulationen durchführen sowie Mutationen melden.
Offertsystem	Internetlösung, mit welcher Offerten erstellt und später in das System integriert werden können.
Studio	Parametrisierungstool, mit welchem die Konfiguration einer PK definiert werden kann.

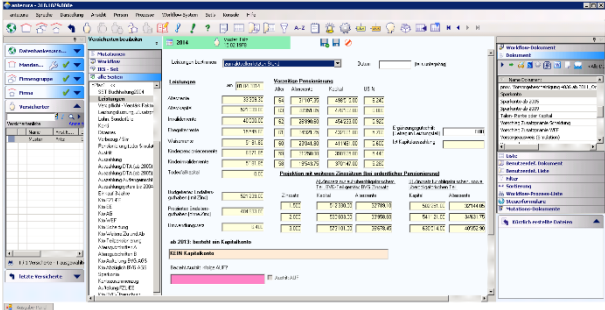


CCS = Client Configuration File. Enthält sämtliche Pläne, Formeln, Dialoge und Auswertungen.

³ Optionen sind lizenzpflichtige Zusatzfunktionen.

antecura Client

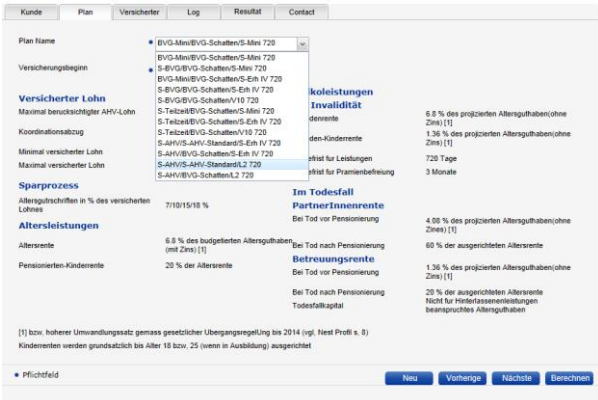
Der antecura Client ist die zentrale Oberfläche für die Sachbearbeiter/innen der PK. Die Navigation erfolgt immer nach demselben Schema: Links werden Mandanten, Firmen und Versicherte aufgelistet, nachher folgen kundenspezifische Dialoge, und rechts erscheinen Auswertungen.



Dokumente können via Schnittstelle direkt in ein Archivsystem überführt werden.

antecura Offertsystem

Mit dem antecura Offertsystem können Sachbearbeiter/innen der PK oder auch Broker Offerten effizient via Internet abwickeln.



Der Offertprozess durchläuft dabei folgende Schritte:

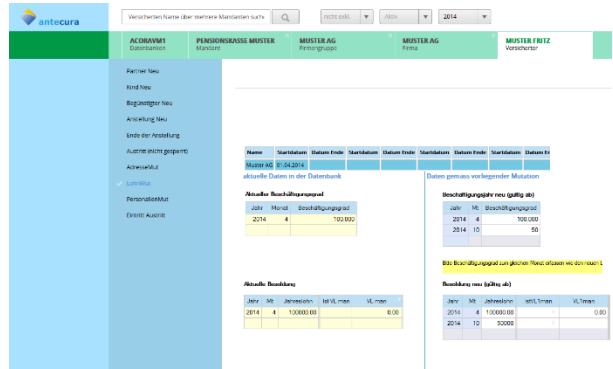
- Offerte wird eröffnet
- Pläne werden ausgewählt
- Versicherte können via Excel-Datei hochgeladen und bearbeitet werden
- Die Berechnung wird durchgeführt und liefert eine umfassende Beitrags- und Leistungsbeschreibung. Dieser Schritt kann wiederholt werden (Simulationen).
- Am Schluss können die Offertdaten in das System übernommen werden.

antecura Webclient

Der antecura Webclient ist eine browserbasierte Alternative zum klassischen Windows-Client für Szenarien mit einem Rechenzentrum via Internet (ASP) bzw. für Verwaltungsgesellschaften, welche ihren Kunden so den Zugriff via Internet ermöglichen wollen. Diese Lösung befindet sich derzeit (Mai 2013) im Pilot.

antecura Webclient (Extern)

Mit dem antecura Webclient (Extern) können Anschlüsse via Internet ihre eigenen Daten abfragen, Simulationen durchführen sowie Mutationen melden.



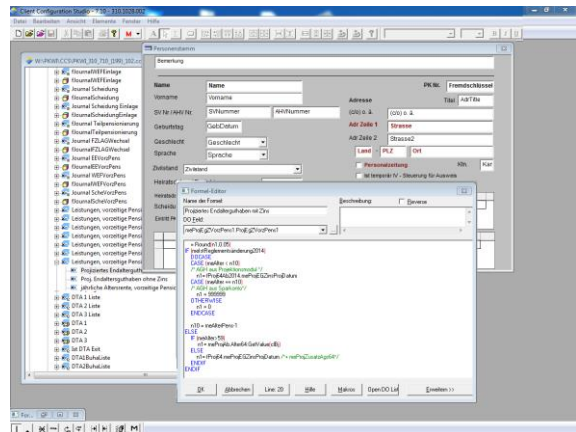
Merkmale der Lösung sind:

- Mutationen können von der PK direkt übernommen werden. Das erspart Arbeit und führt zu kurzen Reaktionszeiten.
- Authentisierung via Matrixkarte

antecura Studio

antecura Studio ist die Lösung zur Parametrisierung der Gesamtlösung. Sämtliche Pläne und Berechnungen können mit Studio definiert werden. Weitere Funktionen sind:

- Auswertungen, Listen
- Snapform-Auswertungen
- Schnittstellen



Kontakt

M&S www.m-s.ch | info@m-s.ch
 Bern | Schlieren | Basel | Lausanne | Chennai (India)

Implementierungspartner



www.hrs-informatik.ch
pk@hrs-informatik.ch